

Паспорт доступности объекта социальной инфраструктуры (ОСИ)

(ЛОГБУ «ЛО МРЦ» корпус № 4)

УТВЕРЖДАЮ

Директор ЛОГБУ «ЛО МРЦ»

И.В. Грищенко

«20» февраля 2020 г.



ПАСПОРТ ДОСТУПНОСТИ

объекта социальной инфраструктуры (ОСИ)

Ленинградское областное государственное стационарное учреждение социального обслуживания «Приозерский детский дом-интернат для умственно отсталых детей»

(Корпус №4)

1. Общие сведения об объекте

- 1.1. Наименование(вид) объекта: Ленинградское областное государственное бюджетное учреждение «Ленинградский областной многопрофильный центр для детей-инвалидов» (ЛОГБУ «ЛО МРЦ») Корпус № 4
- 1.2. Адрес объекта: 188760, Ленинградская область, г. Приозерск, ул. Ленинградское шоссе, д.63
- 1.3. Сведения о размещении объекта:
Корпус №4
- отдельно стоящее 2 этажное здание, 1303,4 м²
- наличие прилегающего земельного участка (да, нет); _____ м²
- 1.4. Год постройки здания 1965 г., последнего капитального ремонта 2003 г., текущего ремонта 2018 г.
- 1.5. Дата предстоящих плановых ремонтных работ: текущего – 2020 г., капитального

Сведения об организации, расположенной на объекте

- 1.6. Название организации (учреждения), (полное юридическое наименование - согласно Уставу, краткое наименование) Ленинградское областное государственное бюджетное учреждение «Ленинградский областной многопрофильный центр для детей-инвалидов» (ЛОГБУ «ЛО МРЦ»)
- 1.7. Юридический адрес организации (учреждения): 188760, Ленинградская область, г. Приозерск, ул. Ленинградское шоссе, д.63
- 1.8. Основание для пользования объектом (оперативное управление, аренда, собственность)
- 1.9. Форма собственности (государственная, негосударственная)
- 1.10. Территориальная принадлежность (федеральная, региональная, муниципальная)
- 1.11. Вышестоящая организация (наименование) Комитет по социальной защите населения Ленинградской области.
- 1.12. Адрес вышестоящей организации, другие координаты 195197, г. Санкт-Петербург, ул. Лафонская, д.6, Литер А.

2. Характеристика деятельности организации на объекте (по обслуживанию населения)

- 2.1 Сфера деятельности: социальная защита
Виды оказываемых услуг: предоставление социальных услуг с обеспечением проживания.
- 2.2 Форма оказания услуг: на объекте, с длительным пребыванием
- 2.3 Категории обслуживаемого населения по возрасту: дети
- 2.4 Категории обслуживаемых инвалидов: инвалиды, передвигающиеся на коляске, инвалиды с нарушениями опорно-двигательного аппарата; нарушениями зрения, нарушениями слуха, нарушениями умственного развития.
- 2.5 Плановая мощность: посещаемость (количество обслуживаемых в день), вместимость, пропускная способность: посещаемость 09 человека. пропускная способность 12 человека.

2.6 Участие в исполнении ИПРА инвалида, ребенка-инвалида (да, нет) да

3. Состояние доступности объекта

3.1 Путь следования к объекту пассажирским транспортом

(описать маршрут движения с использованием пассажирского транспорта)

200 метров от остановки городского транспорта. До ОСИ можно добраться от железнодорожной станции «Приозерск» рейсовыми автобусами и маршрутными такси маршрутами №1, №105, №106, №109.

наличие адаптированного пассажирского транспорта к объекту: нет

3.2 Путь к объекту от ближайшей остановки пассажирского транспорта:

3.2.1 Расстояние до объекта от остановки транспорта 150 м.

3.2.2 Время движения (пешком): 5 мин

4. Наличие выделенного от проезжей части пешеходного пути: да.

5. Перекрестки: нерегулируемые; регулируемые, со звуковой сигнализацией, таймером; нет

6. Информация на пути следования к объекту: акустическая, тактильная, визуальная; нет

7. Перепады высоты на пути: нет

Их обустройство для инвалидов на коляске: нет

3.3 Организация доступности объекта для инвалидов - форма обслуживания*

№ п/п	Категория инвалидов (вид нарушения)	Вариант организации доступности объекта (формы обслуживания) *
1.	Все категории инвалидов и МГН	ДУ
	<i>в том числе инвалиды:</i>	
2.	передвигающиеся на креслах-колясках	Б
3.	с нарушениями опорно-двигательного аппарата	Б
4.	с нарушениями зрения	ДУ
5.	с нарушениями слуха	Б
6.	с нарушениями умственного развития	А

- указывается один из вариантов: «А», «Б», «ДУ», «ВНД»

3.4 Состояние доступности основных структурно-функциональных зон

№ п/п	Основные структурно-функциональные зоны	Состояние доступности, в том числе для основных категорий инвалидов**
1	Территория, прилегающая к зданию (участок)	ДЧ-И (К,О,Г); ДП-И (У); ДУ (С)
2	Вход (входы) в здание	ДЧ-И (К,О,Г); ДП-И (У); ДУ (С)
3	Путь (пути) движения внутри здания (в т.ч. пути эвакуации)	ДЧ-И (К,О,Г); ДП-И (У); ДУ (С)
4	Зона целевого назначения здания (целевого посещения объекта)	ДЧ-И (К,О,Г); ДП-И (У); ДУ (С)
5	Санитарно-гигиенические помещения	ДЧ-И (К,О,Г); ДП-И (У); ДУ (С)
6	Система информации и связи (на всех зонах)	ДЧ-И (К,О,Г); ДУ (Г,С)
7	Пути движения к объекту (от остановки транспорта)	ДЧ-И (К,О,Г); ДП-И (У); ДУ (С)

** Указывается: ДП-В - доступно полностью всем; ДП-И (К, О, С, Г, У) - доступно полностью избирательно (указать категории инвалидов); ДЧ-В - доступно частично всем; ДЧ-И (К, О, С, Г, У) - доступно частично избирательно (указать категории инвалидов); ДУ - доступно условно, ВНД-временно недоступно.

3.5. Итоговое заключение о состоянии доступности ОСИ:

Объект признан:

1. доступным для инвалидов с нарушениями умственного развития;
2. частично доступным для инвалидов с нарушениями слуха, с патологией опорно-двигательного аппарата и инвалидов передвигающихся на креслах колясках;
3. условно доступным для инвалидов с нарушением зрения.

Для обеспечения доступности объекта для инвалидов с патологией опорно-двигательного аппарата и инвалидов передвигающихся на креслах колясках требуется:

- установка на путях движения поручней на наружных и внутренних лестницах, в коридорах, в соответствии с нормативными требованиями.

- установка перед входом кнопки вызова для оказания необходимой помощи МГН.

Для обеспечения доступности объекта для инвалидов с нарушениями слуха необходимо установить фотолюминесцентные системы с обозначением направления движения, а также провести комплекс мероприятий по размещению информации на всей территории и в здании.

Обеспечение доступности для инвалидов с нарушениями зрения на первом этапе может решаться путём оказания ситуационной помощи на всех зонах, что обеспечит условную доступность объекта; при комплексном развитии системы информации на объекте с использованием контрастных цветовых и тактильных направляющих на всех путях движения, в т.ч. на прилегающей территории, дублировании основной информации рельефно-точечным шрифтом, световой и акустической информацией может быть достигнута полная доступность объекта для инвалидов с нарушениями зрения.

4. Управленческое решение

4.1 Рекомендации по адаптации основных структурных элементов объекта

№ п/п	Основные структурно-функциональные зоны объекта	Рекомендации по адаптации объекта (вид работы)*
1	Территория, прилегающая к зданию (участок)	Не нуждается
2	Вход (входы) в здание	На краях ступеней наружных лестниц, лестничных маршах входной зоны установить противоскользящее покрытие. Индивидуальное решение с ТСР.
3	Путь (пути) движения внутри здания (в т.ч. пути эвакуации)	Установить пристенные поручни. Оборудовать пути эвакуации надувными трапами. Индивидуальное решение с ТСР.
4	Зона целевого назначения здания (целевого посещения объекта)	Установить пристенные поручни. Текущий ремонт.
5	Санитарно-гигиенические помещения	Индивидуальное решение с ТСР.

6	Система информации и связи (на всех зонах)	Установить дублирующие системы светового и звукового оповещения. Провести оснащение помещений и зон знаками выполненными рельефно-точечными шрифтом Брайля. Индивидуальное решение с ТСР.
7	Пути движения к объекту (от остановки транспорта)	Не нуждается
8	Все зоны и участки	Проведение ремонтных работ в рамках текущих и капитальных ремонтов, обеспечение ТСР с целью увеличения доступности объекта.

- Указывается один из вариантов (видов работ): не нуждается; ремонт (текущий, капитальный); индивидуальное решение с ТСР; технические решения невозможно – организация альтернативной формы обслуживания.

4.2 Период проведения работ: до 2021 года в рамках исполнения плана мероприятий по обеспечению доступности в ЛОГБУ «ЛО МРЦ»

4.3 Ожидаемый результат (по состоянию доступности) после выполнения работ по адаптации объект будет полностью доступен после выполнения всех рекомендаций.

4.4. Для принятия решения требуется, требуется: разработка проектно-сметной документации, финансирование.

4.5 Имеется заключение уполномоченной организации о состоянии доступности объекта (наименование документа и выдавшей его организации, дата), не имеется.

5. Особые отметки

Паспорт сформирован на основании:

1. Анкеты (информации об объекте) от «19» марта 2019 года.
2. Акта обследования объекта: № 4 от «19» марта 2019 года.

Заместитель директора по АХЧ

Никитин В.Л.

УТВЕРЖДАЮ

Директор ЛОГБУ «Приозерский ДДИ»

И.В. Грищенко

«19» февраля 2020 г.



АНКЕТА

Государственное областное государственное бюджетное учреждение
«Ленинградский областной многопрофильный реабилитационный центр для детей-
инвалидов (ЛОГБУ «ЛО МРЦ»)

(КОРПУС №4)

К ПАСПОРТУ ДОСТУПНОСТИ ОСИ

1. Общие сведения об объекте

- 1.1 *Наименование (вид) объекта* Ленинградское областное государственное бюджетное учреждение «Ленинградский областной многопрофильный центр для детей-инвалидов» (ЛОГБУ «ЛО МРЦ») Корпус № 4
- 1.2 *Адрес объекта* 188760, Ленинградская область, г. Приозерск, ул. Ленинградское шоссе, д.63
- 1.3 *Сведения о размещении объекта:*
отдельно стоящее здание 2-х этажное 1303,4 м²
- 1.4 *Год постройки здания* 1965, последнего капитального ремонта 2003, текущего ремонта – 2018 г.
- 1.5 *Дата предстоящих плановых ремонтных работ:* текущего

Сведения об организации, расположенной на объекте

- 1.6 *Название организации (учреждения), (полное юридическое наименование - согласно Уставу, краткое наименование)* Ленинградское областное государственное бюджетное учреждение «Ленинградский областной многопрофильный центр для детей-инвалидов» (ЛОГБУ «ЛО МРЦ»)
- Юридический адрес организации (учреждения)* 188760, Ленинградская область, г. Приозерск, ул. Ленинградское шоссе, д.63
- Основание для пользования объектом (оперативное управление, аренда, собственность)*
- 1.7 *Форма собственности (государственная, негосударственная)*
- 1.8 *Территориальная принадлежность (федеральная, региональная, муниципальная)*
- 1.9 *Вышестоящая организация (наименование)* Комитет по социальной защите населения Ленинградской области.
- 1.10 *Адрес вышестоящей организации, другие координаты* 195197, г. Санкт-Петербург, ул. Лафонская, д.6, Литер А.

2 Характеристика деятельности организации на объекте

2.1 Сфера деятельности (здравоохранение, образование, социальная защита, физическая культура и спорт, культура, связь и информация, транспорт, жилой фонд, потребительский рынок и сфера услуг, другое

социальная защита

2.2 Виды оказываемых услуг

- социально-бытовые;
- социально-психологические;
- социально-педагогические;
- услуги в целях повышения коммуникативного потенциала получателей социальных услуг, имеющих ограничения жизнедеятельности.

2.3 Форма оказания услуг: (на объекте, с длительным пребыванием.)

2.4 Категории обслуживаемого населения по возрасту: (дети, взрослые трудоспособного возраста, пожилые; все возрастные категории)

2.5 Категории обслуживаемых инвалидов: инвалиды, передвигающиеся на коляске, инвалиды с нарушениями опорно-двигательного аппарата; нарушениями зрения, нарушениями слуха, нарушениями умственного развития

2.6 Плановая мощность: посещаемость (количество обслуживаемых в день), вместимость, пропускная способность 12 койко-мест

2.7 Участие в исполнении ИПРА инвалида, ребенка-инвалида (да, нет)

3 Состояние доступности объекта для инвалидов и других маломобильных групп населения (МГН)

3.1 Путь следования к объекту пассажирским транспортом

(описать маршрут движения с использованием пассажирского транспорта)

300 метров от остановки городского транспорта. До ОСИ можно добраться от железнодорожной станции «Приозерск» рейсовыми автобусами и маршрутными такси маршрутами №1, №105, №106, №109.

Наличие адаптированного пассажирского транспорта к объекту нет

3.2 Путь к объекту от ближайшей остановки пассажирского транспорта:

3.2.1 Расстояние до объекта от остановки транспорта 150 м.

3.2.2 Время движения (пешком) 5 минут.

4 Наличие выделенного от проезжей части пешеходного пути (да, нет), да

5 Перекрестки: нерегулируемые; регулируемые, со звуковой сигнализацией, таймером; нет

6 Информация на пути следования к объекту: акустическая, тактильная, визуальная; нет

7 Перепады высоты на пути: есть, нет (описать)

Их обустройство для инвалидов на коляске: да, нет ()

8. Вариант организации доступности ОСИ

№ п/п	Категория инвалидов (вид нарушения)	Вариант организации доступности объекта
1	Все категории инвалидов и МГН	ДУ
	<i>в том числе инвалиды:</i>	
2	передвигающиеся на креслах-колясках	Б
3	с нарушениями опорно-двигательного аппарата	Б
4	с нарушениями зрения	ДУ
5	с нарушениями слуха	Б
6	с нарушениями умственного развития	А

* - указывается один из вариантов: «А», «Б», «ДУ», «ВНД»

9. Управленческое решение (предложения по адаптации основных структурных элементов объекта)


№ п/п	Основные структурно-функциональные зоны объекта	Рекомендации по адаптации объекта (вид работы) *
1	Территория, прилегающая к зданию (участок)	Не требуется
2	Вход (входы) в здание	На краях ступеней наружных лестниц, лестничных маршах входной зоны установить противоскользящее покрытие. Индивидуальное решение с ТСР.
3	Путь (пути) движения внутри здания (в т.ч. пути эвакуации)	Установить пристенные поручни. Оборудовать пути эвакуации надувными трапами. Индивидуальное решение с ТСР.
4	Зона целевого назначения здания (целевого посещения объекта)	Установить пристенные поручни. Текущий ремонт.
5	Санитарно-гигиенические помещения	Индивидуальное решение с ТСР.
6	Система информации и связи (на всех зонах)	Установить дублирующие системы светового и звукового оповещения. Провести оснащение помещений и зон знаками выполненными рельефно-точечными шрифтом Брайля. Индивидуальное решение с ТСР.
7	Пути движения к объекту (от остановки транспорта)	Не нуждается
8	Все зоны и участки	Проведение ремонтных работ в рамках текущих и капитальных ремонтов, обеспечение ТСР с целью увеличения доступности объекта.

*- указывается один из вариантов (видов работ): не нуждается; ремонт (текущий, капитальный); индивидуальное решение с ТСР; технические решения невозможны - организация альтернативной формы обслуживания

Размещение информации на Карте доступности согласовано

Заместитель директора по АХЧ

(подпись, Ф.И.О., должность; координаты для связи уполномоченного представителя объекта)

 Никитин В.Л. 8(81379) 51-002 доб.108

(подпись, Ф.И.О., должность; координаты для связи уполномоченного представителя объекта)

УТВЕРЖДАЮ
Директор ЛОГБУ «ЛО МРЦ»

 И.В. Грищенко

«19» февраля 2020 г.

АКТ ОБСЛЕДОВАНИЯ № 4
объекта социальной инфраструктуры
К ПАСПОРТУ ДОСТУПНОСТИ ОСИ



г. Приозерск

«19» февраля 2020 г.

1. Общие сведения об объекте

1.1. Наименование (вид) объекта: Ленинградское областное государственное бюджетное учреждение «Ленинградский областной многопрофильный центр для детей-инвалидов» (ЛОГБУ «ЛО МРЦ») Корпус № 4

1.2. Адрес объекта: 188760, Ленинградская область, г. Приозерск, ул. Ленинградское шоссе, д.63

1.3. Сведения о размещении объекта:

отдельно стоящее здание: 2 этажа, 1303,4 м²

наличие прилегающего земельного участка (да, нет); нет

1.4. Год постройки здания: 1965, последнего капитального ремонта: 2003, текущего 2018 г.

1.5. Дата предстоящих плановых ремонтных работ: текущий

1.6. Название организации (учреждения), (полное юридическое наименование - согласно Уставу, краткое наименование): Ленинградское областное государственное бюджетное учреждение «Ленинградский областной многопрофильный центр для детей-инвалидов» (ЛОГБУ «ЛО МРЦ»)

1.7 Юридический адрес организации (учреждения): 188760, Ленинградская область, г. Приозерск, ул. Ленинградское шоссе, д.63

2. Характеристика деятельности организации на объекте

2.1 Сфера деятельности (здравоохранение, образование, социальная защита, физическая культура и спорт, культура, связь и информация, транспорт, жилой фонд, потребительский рынок и сфера услуг, другое социальная защита.

2.2 Виды оказываемых услуг

- социально-бытовые;
- социально-психологические;
- социально-педагогические;
- социально-правовые;
- услуги в целях повышения коммуникативного потенциала получателей социальных услуг, имеющих ограничения жизнедеятельности.

2.3 Форма оказания услуг: (на объекте, с длительным пребыванием)

2.4 Категории обслуживаемого населения по возрасту: (дети, взрослые трудоспособного возраста, пожилые; все возрастные категории)

2.5 Категории обслуживаемых инвалидов: инвалиды, передвигающиеся на коляске, инвалиды с нарушениями опорно-двигательного аппарата; нарушениями зрения, нарушениями слуха, нарушениями умственного развития

2.6 Плановая мощность: посещаемость (количество обслуживаемых в день),

- 2.6 Плановая мощность: посещаемость (количество обслуживаемых в день), вместимость 12 человек
- 2.7 Участие в исполнении ИПРА инвалида, ребенка-инвалида (да, нет)

3. Состояние доступности объекта

3.1. **Путь следования к объекту пассажирским транспортом**
(описать маршрут движения с использованием пассажирского транспорта)

150 метров от остановки городского транспорта. До ОСИ можно добраться от железнодорожной станции «Приозерск» рейсовыми автобусами и маршрутными такси маршрутами №1, №105, №106, №109. Наличие адаптированного пассажирского транспорта к объекту - нет

Путь к объекту от ближайшей остановки пассажирского транспорта:

- 3.1.1 расстояние до объекта от остановки транспорта 150 м
- 3.1.2 время движения (пешком) 5 мин
- 3.1.3 наличие выделенного от проезжей части пешеходного пути (да, нет),
- 3.1.4 Перекрестки: нерегулируемые; регулируемые, со звуковой сигнализацией, таймером; нет
- 3.1.5 Информация на пути следования к объекту: акустическая, тактильная, визуальная; нет
- 3.1.6 Перепады высоты на пути: есть, нет
Их обустройство для инвалидов на коляске: да, нет(нет)

3.2. Организация доступности объекта для инвалидов - форма обслуживания

№ п/п	Категория инвалидов (вид нарушения)	Вариант организации доступности объекта (формы обслуживания) *
1.	Все категории инвалидов и МГН	ДУ
<i>в том числе инвалиды:</i>		
2	передвигающиеся на креслах-колясках	Б
3	с нарушениями опорно-двигательного аппарата	Б
4	с нарушениями зрения	ДУ
5	с нарушениями слуха	Б
6	с нарушениями умственного развития	А

- указывается один из вариантов: «А», «Б», «ДУ», «ВНД»

3.3. Состояние доступности основных структурно-функциональных зон

№ п/п	Основные структурно функциональные зоны	Состояние доступности, в том числе для основных категорий инвалидов**	Приложение
1	Территория, прилегающая к зданию (участок)	ДЧ-И(к,о,г), ДП-И (у), ДУ (с)	-
2	Вход (входы) в здание	ДЧ-И(к,о,г), ДП-И (у), ДУ (с)	техпаспорт
3	Путь (пути) движения внутри здания (в т.ч. пути эвакуации)	ДЧ-И(к,о,г), ДП-И (у), ДУ (с)	техпаспорт
4.1	Зона целевого назначения здания (целевого посещения объекта) - кабинетная форма обслуживания	ДЧ-И(к,о,г), ДП-И (у), ДУ (с)	техпаспорт
4.2	Зона целевого назначения здания (целевого посещения объекта) - зальная форма обслуживания	ДЧ-И(к,о,г), ДП-И (у), ДУ (с)	техпаспорт
4.3	Зона целевого назначения здания (целевого посещения объекта) - жилые помещения (палаты)	ДЧ-И(к,о,г), ДП-И (у), ДУ (с)	техпаспорт
5	Санитарно-гигиенические помещения	ДЧ-И(к,о,г), ДП-И (у), ДУ (с)	техпаспорт
6	Система информации и связи (на всех зонах)	ДЧ-И(к,о,г), ДУ (с)	-
7	Пути движения к объекту (от остановки транспорта)	ДЧ-И(к,о,г), ДУ (с), ДП-И (у)	-

** Указывается: ДП-В - доступно полностью всем; ДП-И (к, о, с, г, у) - доступно полностью избирательно (указать категории инвалидов); ДЧ-В - доступно частично всем; ДЧ-И (к, о, с, г, у) - доступно частично избирательно (указать категории инвалидов); ДУ-В - доступно условно всем, ДУ-И (к, о, с, г, у) - доступно условно избирательно (указать категории инвалидов); ВНД-В - временно недоступно всем, ВНД-И (к, о, с, г, у) - временно недоступно избирательно (указать категории инвалидов)

3.5. ИТОГОВОЕ ЗАКЛЮЧЕНИЕ о состоянии доступности ОСИ:

Объект признан:

1. доступным для инвалидов с нарушениями умственного развития;
2. частично доступным для инвалидов с нарушениями слуха, с патологией опорно-двигательного аппарата и инвалидов передвигающихся на креслах колясках;
3. условно доступным для инвалидов с нарушением зрения.

Для обеспечения доступности объекта для инвалидов с патологией опорно-двигательного аппарата и инвалидов передвигающихся на креслах колясках требуется:

- установка на путях движения поручней на наружных и внутренних лестницах, в коридорах, в соответствии с нормативными требованиями.

- установка перед входом кнопки вызова для оказания необходимой помощи МГН.

Для обеспечения доступности объекта для инвалидов с нарушениями слуха необходимо установить фотолюминесцентные системы с обозначением направления движения, а также провести комплекс мероприятий по размещению информации на всей территории и в здании.

Обеспечение доступности для инвалидов с нарушениями зрения на первом этапе

может решаться путём оказания ситуационной помощи на всех зонах, что обеспечит условную доступность объекта; при комплексном развитии системы информации на объекте с использованием контрастных цветовых и тактильных направляющих на всех путях движения, в т.ч. на прилегающей территории, дублировании основной информации рельефно-точечным шрифтом, световой и акустической информацией может быть достигнута полная доступность объекта для инвалидов с нарушениями зрения.

4. Управленческое решение (проект)

4.1. Рекомендации по адаптации основных структурных элементов объекта:

№ п/п	Основные структурно-функциональные зоны объекта	Рекомендации по адаптации объекта (вид работы) *
1	Территория, прилегающая к зданию (участок)	Не нуждается
2	Вход (входы) в здание	На краях ступеней наружных лестниц, лестничных маршах входной зоны установить противоскользкое покрытие. Индивидуальное решение с ТСР.
3	Путь (пути) движения внутри здания (в т.ч. пути эвакуации)	Установить пристенные поручни. Оборудовать пути эвакуации надувными трапами. Индивидуальное решение с ТСР.
4	Зона целевого назначения здания (целевого посещения объекта)	Установить пристенные поручни. Текущий ремонт.
5	Санитарно-гигиенические помещения	Индивидуальное решение с ТСР.
6	Система информации и связи (на всех зонах)	Индивидуальное решение с ТСР.
7	Пути движения к объекту (от остановки транспорта)	Не нуждается
8	Все зоны и участки	Проведение ремонтных работ в рамках текущих и капитальных ремонтов, обеспечение ТСР с целью увеличения доступности объекта.

*- указывается один из вариантов (видов работ): не нуждается; ремонт (текущий, капитальный); индивидуальное решение с ТСР; технические решения невозможны - организация альтернативной формы обслуживания

4.2. Период проведения работ: 2020-2021 год

в рамках бюджета учреждения. (указывается наименование документа: программы, плана)

4.3 Ожидаемый результат (по состоянию доступности) после выполнения работ по адаптации объект будет полностью доступен после выполнения всех рекомендаций.
Оценка результата исполнения программы, плана (по состоянию доступности): ДП-И (к, о, с, у), ДУ-И (г)

4.4. Для принятия решения требуется: финансирование.

4.4.1. согласование на Комиссии (наименование Комиссии по координации деятельности в сфере обеспечения доступной среды жизнедеятельности для инвалидов и других МГН) нет

4.4.2. согласование работ с надзорными органами (в сфере проектирования и строительства, архитектуры, другое -указать): не требуется

4.4.3. разработка проектно-сметной документации: не требуется

4.4.4. согласование с бухгалтерией учреждения: требуется

4.4.5. согласование с общественными организациями инвалидов требуется;

4.5. Информация может быть размещена (обновлена) на сайте учреждения

www.ddi-priozersk.47social.ru

(наименование сайта, портала)

Руководитель рабочей группы:

Заместитель директора по АХЧ

Члены рабочей группы:

Старшая медицинская сестра отделения психолого-педагогической помощи и социальной реабилитации

Старшая медицинская сестра отделения медико-социальной реабилитации № 1


Старшая медицинская сестра отделения медико-социальной реабилитации № 2

Старшая медицинская сестра отделения медико-социальной реабилитации № 3

Представитель Приозерского районного Общества инвалидов

 Никитин В.Л.

 Тихонова И.В.

 Стародубец Т.Г.

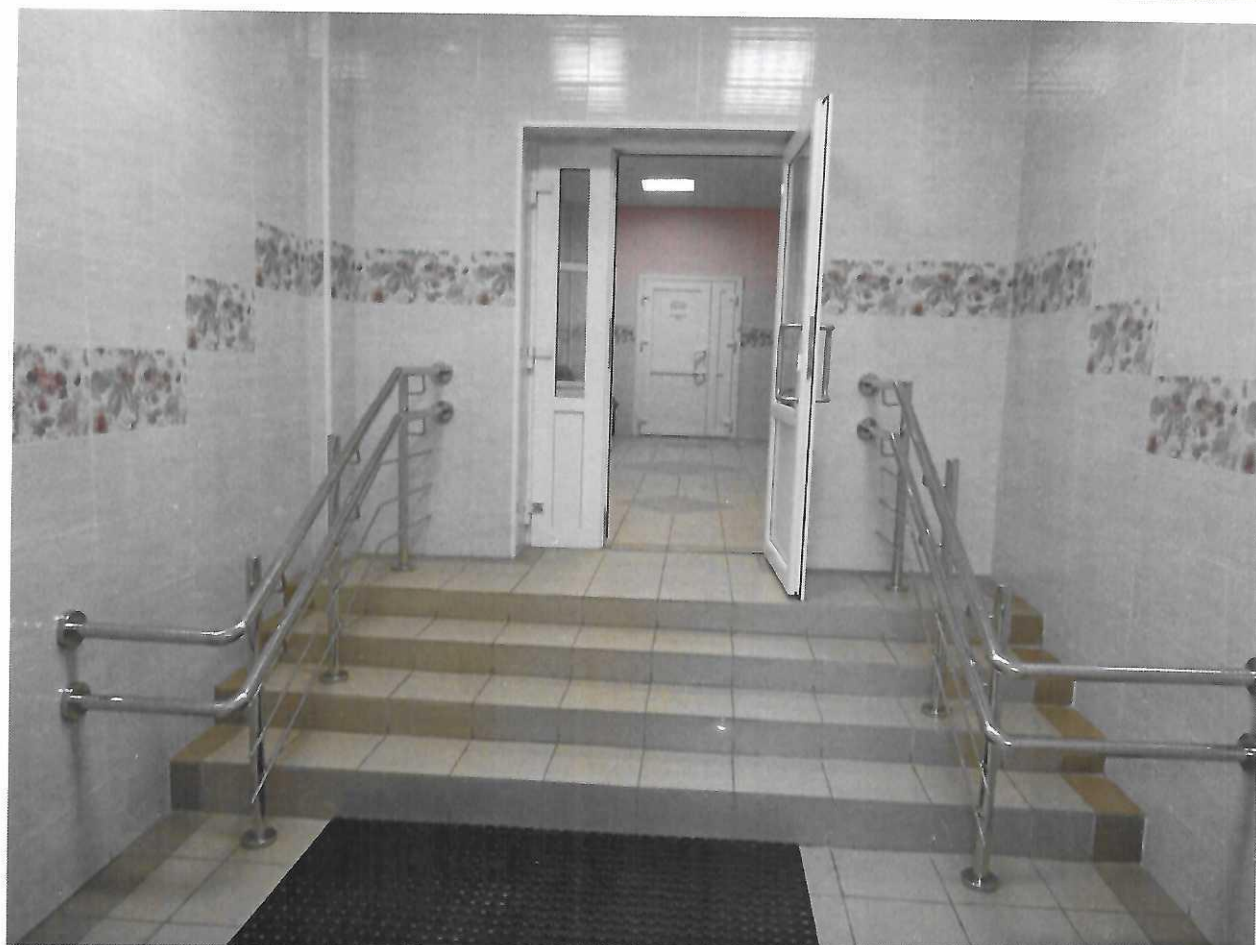
 Мальт У.А.

 Григорьева Н.П.

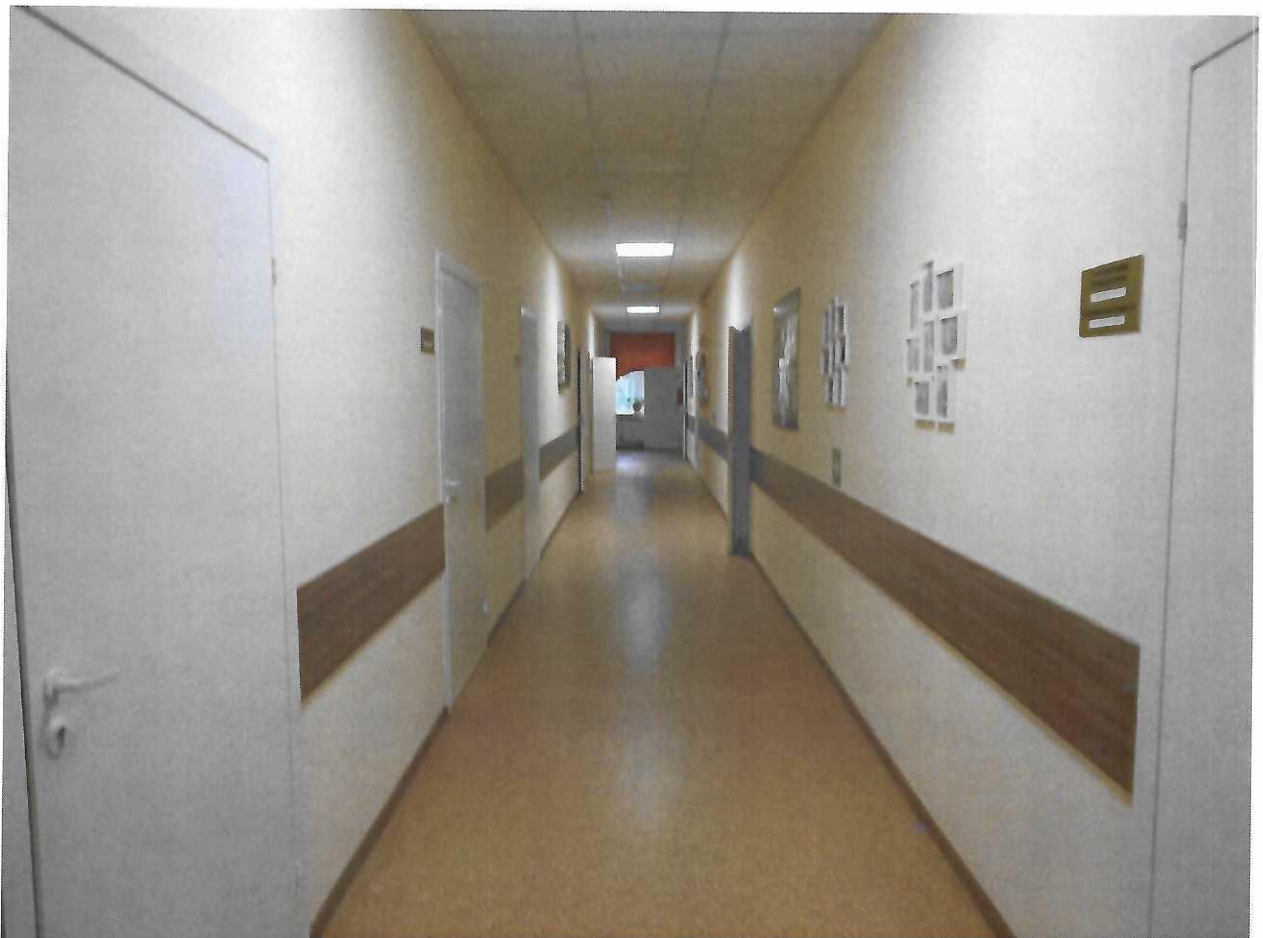
 Горшенин А.В.



Вход в здание корпуса № 4



Зона движения



Комната приема пищи для детей-инвалидов отделения дневного пребывания



Санитарно-гигиеническое помещение для детей-инвалидов отделения дневного пребывания

